



Comment concilier les enjeux forestiers et cynégétiques ?

Hôtel de Région, Rouen, 27 juin 2017



L'étude EquiForCe 76 Equilibre forêt-cervidés en Seine-Maritime Un bilan de la gestion par les acteurs

Julie Barbaroux, AgroParisTech

Agnès Rocquencourt, Irstea

Séminaire organisé grâce à la collaboration des structures suivantes :





Contexte et objectifs de l'étude

Depuis 2004 : démarche de concertation

Gestion de l'équilibre forêt-cervidés en Seine-Maritime

En 2014 : évolutions de la réglementation forestière (LAAF)

Suivi des secteurs « les plus affectés » par les dégâts forestiers (cerf et chevreuil)
+ résorption de ces dégâts

→ Interrogations

Compatibilité des pratiques avec les nouvelles orientations ?



EquiForCe 76, pilotée par Irstea en 2015 et 2016

- vérifier la mise en œuvre des ICE (Y. Boscardin, session 3)
- anticiper les évolutions réglementaires annoncées (session 4)
- **évaluer la concertation**

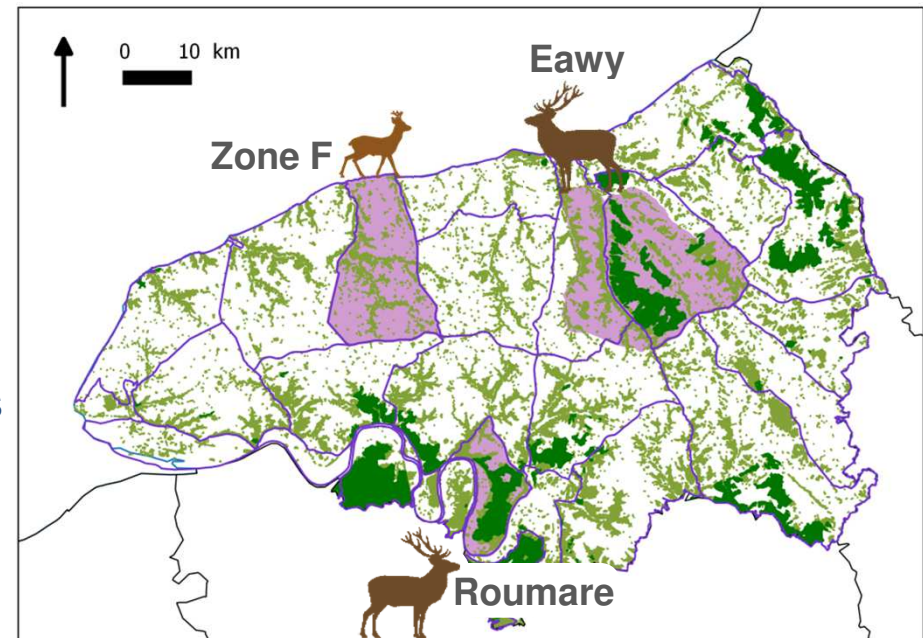
Evaluation de la concertation

Objectifs

- comprendre la façon dont les acteurs perçoivent l'équilibre forêt-cervidés
→ mieux cerner **leurs attentes**
- évaluer la gestion en la comparant à la **gestion adaptative**

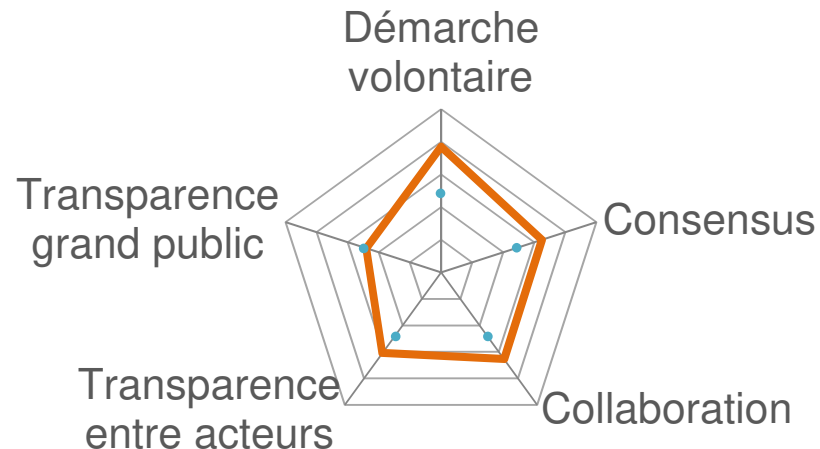
Méthodologie

- 60 entretiens en tête à tête
- réalisés par Irstea
 - représentants de la **CDCFS**
 - acteurs de **3 zones d'étude** : chasseurs, forestiers, agriculteurs + mairies, associations, acteurs tourisme et loisirs...



Résultats. Avis des acteurs sur la gestion (1)

Relations entre acteurs



Notes moy.
(sur 5)
Membres de
la CDCFS

- 👍 **acteurs motivés**, forte implication
- 👎 marges d'amélioration citées pour la **collaboration et la transparence**
- 👎 représentation insuffisante des **forestiers et agriculteurs** dans les commissions



Résultats. Avis des acteurs sur la gestion (2)

Suivis

- 👍 suivis ICE jugés pour la plupart satisfaisants, malgré des critiques
- 👎 comparaisons avec les comptages → ICE pas toujours compris

Retour d'expérience

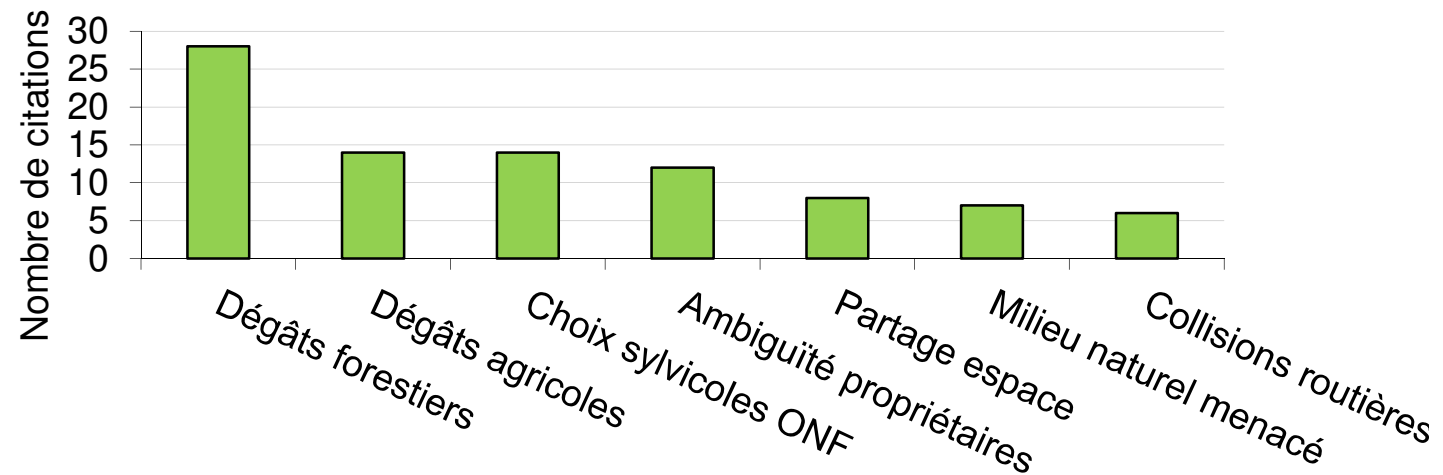
- 👍 effectué dans les commissions
- 👎 sentiment d'un manque d'écoute des personnes de terrain
- 👎 remontée d'informations insuffisante sur les dégâts forestiers

Bilan : une gestion bien perçue par les membres de la CDCFS

- Une démarche participative basée sur des informations factuelles
Une gestion similaire à la gestion adaptative
- Des marges d'amélioration

Résultats. Avis des acteurs sur la problématique

Principaux problèmes associés à l'équilibre forêt-cervidés



Peu de problèmes communs à plusieurs groupes d'acteurs

→ solutions envisagées très diversifiées

→ pas de dynamique commune, complique la définition d'objectifs partagés

+ Une peur de la disparition des cervidés



Propositions Irstea

Construire une dynamique commune

Favoriser les échanges entre acteurs, les projets communs
exemple : installation d'un **territoire-pilote**

Renforcer la communication et la sensibilisation

Motivation des acteurs, fiabilité des suivis, lutte contre la peur de disparition des animaux

- rappeler le fonctionnement actuel (importance des ICE)
- davantage diffuser les résultats des suivis, formaliser les remontées de terrain

Travailler sur la question des dégâts forestiers

Forte préoccupation (principal problème cité)

- suivis des dégâts et surfaces sensibles : informations disponibles ?
- diversification des pratiques si problème spécifique: chasse, techniques sylvicoles



Comment concilier les enjeux forestiers et cynégétiques ?

Hôtel de Région, Rouen, 27 juin 2017



Irstea remercie :

- . les personnes qui ont participé aux entretiens individuels,
- . les partenaires de l'étude qui ont fortement contribué aux résultats,
- . la FDC 76 et l'Agence Territoriale de Rouen de l'ONF pour leur soutien financier.

Merci pour votre attention

Séminaire organisé grâce à la collaboration des structures suivantes :

